

Electrónica de control: nueva línea con tecnología para la industria

La línea de protectores de tensión de motores ME se caracteriza por ofrecer la tecnología adecuada a las exigencias de la industria. También están disponibles los temporizadores ME.



Montero
www.montero.com.ar



La línea de protectores de tensión de motores ME se caracteriza por ofrecer la tecnología adecuada a las exigencias de la industria, cualquiera sea la aplicación: pesada, alimenticia, química, de procesos, etc. En rigor, los diversos modelos que componen la gama están destinados a cubrir las diversas necesidades que puedan tener las aplicaciones industriales en donde prestarán servicio.

Diseñada, fabricada y comercializada por Montero, industria argentina, está disponible para su adquisición y asesoría inmediata.

Dentro del portfolio de electrónica de control, también están disponibles los temporizadores ME.

Todos los equipos electrónicos de la línea cuentan con placa through hole, y se fabrican mediante montaje de componentes SMD (superficial). Suman indicadores led sobre el propio funcionamiento y supresores de polipropileno (filtro de fuente interna de alimentación), inmunidad al ruido y diferencia de frecuencia. A la vez, son capaces de medir el valor eficaz verdadero (True RMS). Sus medidas les permiten montarse sobre rieles tipo DIN.

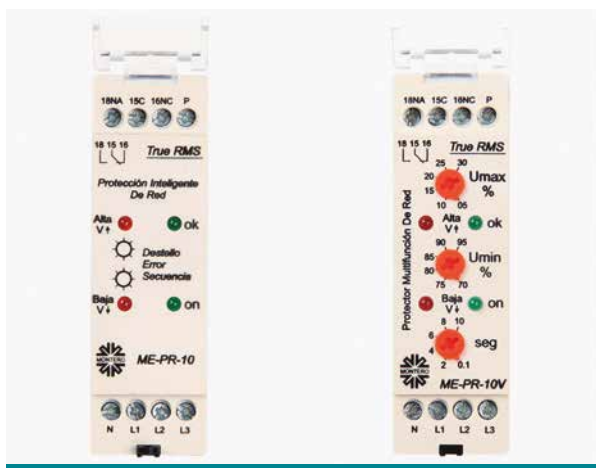
Los diversos modelos que componen la gama están destinados a cubrir las diversas necesidades que puedan tener las aplicaciones industriales

Montero es el único fabricante argentino de contactores que certifica su línea de producción con sello IRAM y Seguridad Eléctrica. Además de la línea ME, la empresa ofrece otras opciones de equipos industriales (guardamotores, arrancadores suaves, interruptores, contactores); estaciones de carga y protección enchufable residenciales, y lámparas sanitizantes.

Protectores de tensión industriales ME

En total, se presentan seis modelos de protectores de tensión para motores. Sus características principales se listan a continuación:

- » ME-PR-10. Cuatro funciones, protege por baja y alta tensión (parámetros de disparo fijos) y falta e inversión de fase, con conexión y reconexión inmediata.
- » ME-PR-10V. Cuatro funciones, protege por baja y alta tensión (parámetros de disparo regulables) y falta e inversión de fase, con conexión y reconexión inmediata.



Protectores de tensión industriales ME

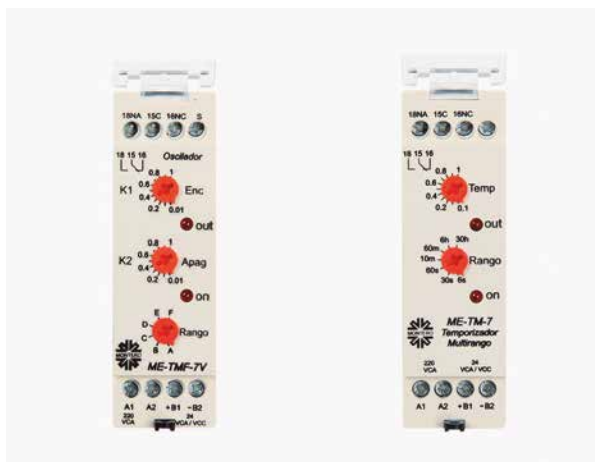
- » ME-PR-REF. Cuatro funciones, protege por baja y alta tensión (parámetros de disparo fijos) y falta e inversión de fase, con conexión y reconexión en 120 segundos y apto para equipos de frío.
- » ME-PR-REFRI. Cuatro funciones, protege por baja y alta tensión (parámetros de disparo fijos) y falta e inversión de fase, con conexión y reconexión inmediata y apto para equipos pequeños de frío.
- » ME-PR-A. Tres funciones, protege por asimetría (regulable), falta e inversión de fase.
- » ME-OPTO-AC/DC. Conexión de alta potencia a través de fuentes switching o de PLC, protege las entradas de las fuentes de alimentación de corriente continua comandando cargas en alterna.

Diseñada, fabricada y comercializada por Montero, industria argentina, está disponible para su adquisición y asesoría inmediata.

Temporizadores ME

En total, existen seis opciones de temporizadores para el control y accionamiento de equipos industriales:

- » ME-ET-30. Conmutación de contactores en circuitos estrella-triángulo. El tiempo de retardo de la conexión triángulo regulado en 50 ms cubre la mayoría de las aplicaciones; motores superiores a 85 HP requerirán más tiempo. (Se debe considerar que cuanto mayor es el tiempo de retardo, mayor es el tiempo que el motor queda sin tensión, por lo que puede reducir su velocidad y provocar una sobrecorriente cuando se conecta el contactor triángulo).
- » ME-TM-7. Temporizador multirango, configurable de 0,6 segundos a 30 horas. Está diseñado para la mayoría de aplicaciones



Temporizadores ME

industriales donde se necesita temporizar una señal. Su funcionamiento se basa en un microcontrolador de tiempo ajustable.

- » ME-TMF-7. Temporizador multifunción diseñado para aplicaciones en donde se necesita temporizar una señal o generar una señal de tiempo cíclica que opera un relé inversor. También configurable de 0,6 segundos a 30 horas, cuenta con cuatro funciones: retardo a la conexión y a la desconexión, y conexión y desconexión de periodos iguales. Su funcionamiento se basa en un microcontrolador.
- » ME-TMF-7V. Oscilador simétrico y asimétrico, configurable de 0,6 segundos a 30 horas.

Está diseñado para aplicaciones donde sea necesario temporizar una señal cíclica, de periodos simétricos o asimétricos, ya que puede invertir el inicio del ciclo, ya sea que este comience encendido o apagado. Consta de tres reguladores: encendido K1, apagado K2 y rango.

- » ME-PD-24. Temporizador analógico diario.
- » ME-CB. Ciclador de bombas. Los módulos electrónicos ME-CB-220 y ME-CB-24 están destinados a controlar el encendido y apagado de dos dispositivos en forma alternada (generalmente bombas para elevar agua). En condiciones normales, se alternan las salidas en forma cíclica, pero ante una falla, cualquiera de ellas, repite tres veces la orden de encendido; luego, pasa a trabajar solo la bomba que está bien, señalizando el desperfecto en una de ellas.

Todos los equipos electrónicos de la línea cuentan con placa through hole, y se fabrican mediante montaje de componentes SMD (superficial).

Se suman también los modelos ME-PR-REF y ME-PR-REFRI, para sistemas de refrigeración. ❖

